

产品主要参数

产品型号	T400	T630	
热成像特性与光学系统	探测器分辨率	480×360	640×512
	超分辨率	4倍超分	
	探测器类型	非制冷型红外探测器 12μm	
	热灵敏度/NETD	35mk	
	波长范围	7.5-14 μm	
	帧频	30Hz	
	镜头与视场角	标配镜头: 25°,可选镜头: 广角镜头 45°; 长焦镜头 14°; 超长镜头 7°; 微距镜头 60μm; 超微距镜头 30μm 手自一体镜头 (AF/MF), 插入即可自动识别	
	调焦模式	手动, 一键中心聚焦, 自动中心聚焦, 触屏聚焦, 激光辅助聚焦	
	空间分辨率/IFOV	标配: 0.92mrad 广角; 1.71mrad 长焦; 0.52mrad 超长焦; 0.27mrad 微距 60μm; 一个像素对应60μm 超微距 30μm; 一个像素对应30μm	标配: 0.68mrad; 广角: 1.26mrad; 长焦: 0.38mrad; 超长焦: 0.2mrad 微距 60μm; 一个像素对应60μm; 超微距 30μm; 一个像素对应30μm
	最小成像距离	超长焦: 4m; 长焦: 3m; 标配: 0.4m; 广角: 0.2m; 微距: 39mm; 超微距: 19mm	
测温范围	低温档: -20°C~+150°C, 高温档: 100°C~650°C, 自动挡 (可选: -20°C~+1500°C)		
显示屏尺寸	5吋阳光可视、OLED触摸显示屏; 1280×720 像素, 大猩猩防爆玻璃		
图像显示与模式	可见光相机	4224×3136 (1300万像素数码相机)	
	调色板	铁红/灰度/反铁红/反灰度等19种调色板	
	图像模式	热成像、画中画、热融合、可见光、iMIX	
	温宽拉伸	自动、手动、精准	
图像存储	存储介质	SD卡, 标配64GB, 支持热插拔, 最大扩展2TB	
	文本备注	有, 通过自由文本输入、预设文本、OCR识别、二维码扫码、语音转文字方式添加文本备注	
	语音备注	支持, 可录制300s	
视频录制与传输	辐射红外视频录制	支持压缩全辐射视频录制 (.irv)	
	非辐射红外或可见光视频	标准MP4视频录制	
	辐射红外视频流	通过Type-C/WLAN连接PC软件, 传输实时辐射红外视频流	
	非辐射红外视频流	RTSP H.264	
	通信接口	USB3.0、Wi-Fi、4G/5G、蓝牙	
	视频分辨率	1280×720像素	
测量与分析	测温精度	±2°C或读数的±2%	
	测温校正	屏显发射率、反射背景温度、环境温度、大气透过率、距离参数校正	
	定位	支持GPS、BDS、GLONASS或北斗, 图像叠加地理位置数据	
	分析报告	PDF格式, 支持模板设备端编辑与导入	
	激光测距	905nm, Class I, <10mW, 支持激光指示和激光测距; 高频测距模块, 测距频率1000Hz (20-20000Hz可调) 测距范围0.05-50米, 精度±1mm+50PPM; 抗环境光能力>100K LUX	
	区域面积测量	支持	
	温湿度计	支持	
	设备端分析功能	可移动点、线、框、圆、多边形 支持最多15个; 支持最多5个预设模式	可移动点、线、框、圆、多边形 支持最多20个; 支持最多5个预设模式
	温差分析	支持	
	趋势分析	记录分析工具温度趋势, 按照15分钟时间间隔进行显示, 可以同拍照保存在文件中, 可以在设备图库中的二次分析模式中查看	
系统功能	图像冻结	单帧	单帧+全辐射视频流
	云平台	数据云存储, 支持设备数据一键上云、报警拍摄自动上云、云数据预览、数据批量上传与下载云直播, 支持设备画面WEB端播放	
	智能巡检	支持, 通用任务包导入、编辑, 图片规范自动化命名	
	巡检台账自检	支持	
	双光录像	可见光与红外同时录像, MP4格式	
	放大功能	1-10倍	
	连接方式	WIFI、蓝牙、Type-C、4G、5G	
	语音操控	语音助手, 快速命令识别	
其他	手电筒	有	
	语言	简中	
	麦克风/扬声器	有	
	电池	10000mAh锂电池, 可现场更换、支持快充 (有认证)	
	充电方式	直充、座充	
	工作时长	连续工作时间≥3小时 (实际使用时间取决于当时的环境和使用情况)	
对外接口	Type-C USB3.0、SD卡、SIM卡、Mini HDMI、三脚架		
防护等级	IP54, 2G(IEC60068-2-6) 25G(IEC60068-2-29)		
重量和尺寸 (高×宽×深)	1.3 kg (含电池), 14.4×12.9×30.7 cm (以实际为准)		

开阳系列

专家级红外热像仪T400/T630

用得智慧



烟台艾睿光电科技有限公司

电话: 400-998-3088 网址: www.iraytek.com

地址: 山东省烟台经济技术开发区贵阳大街11号

邮箱: sales@iraytek.com 传真: 0535-3410604

·本手册仅供说明之用, 图片及技术规格如有变更, 恕不另行通知。

艾睿光电授权经销商:



全新开阳T400/T630家族，为专家级用户倾力打造的新一代、自动对焦、可换镜头的工业热像仪。

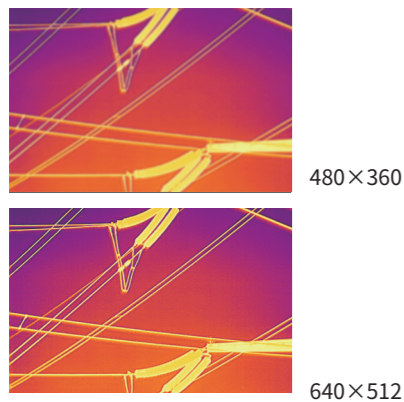
延续艾睿光电广受赞誉的热图优势：配备新一代探测器NETD低至35mk，捕捉更细微热点，热图更锐利更纯净。其它分析与智能功能包括：趋势分析、面积测量、睿鸿云平台、5吋OLED触屏等。

全新T系列，为专家级全场景分析工作而生的新利器！

1 高清显示，测温精准，热像性能强悍

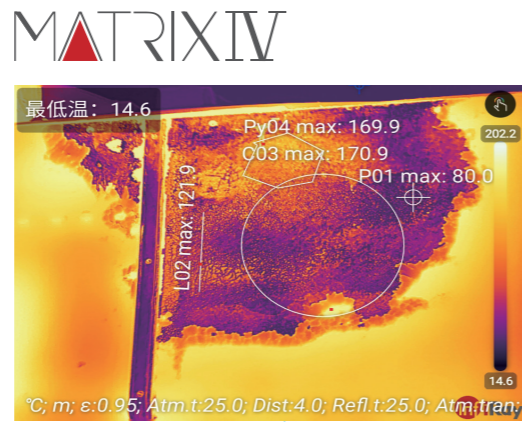
● 高分辨率，画质清晰

开阳T系列分为T400/T630两款型号，搭载艾睿光电自研12μm VOx非制冷红外探测器，分辨率为480×360/640×512，支持AI超分，实现对更小或更远物体的更清晰呈现。



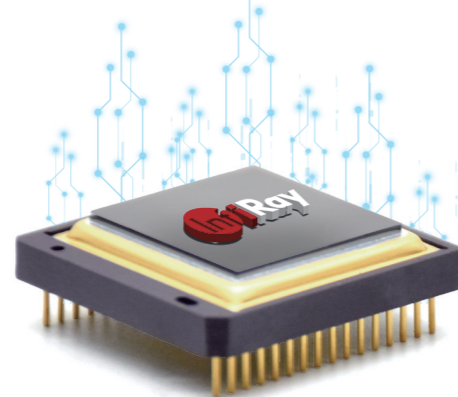
● 基于AI的全新图像算法

在全新中央处理器驱动下，采用了第四代红外图像处理算法Matrix IV，实现了基于AI的热图处理，物体细节更清晰，画面更纯净。



● 高热灵敏度探测器，测温精准

热灵敏度NETD低至35mK，可分辨0.035°C温差，捕捉更细微冷热点。



2 多镜头可选，快速、精准对焦

- 支持多镜头可选，多场景灵活适配；一体化可变光阑镜头，无需更换镜头即可支持1500°C测温，节约用户成本，便捷高效。



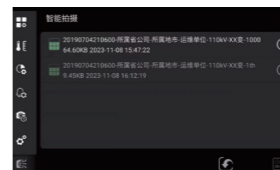
镜头类型	视场角	IFOV	焦距	最小成像距离	F数
超长焦镜头	7°×5.6°	0.2mrad	60.9mm	4m	1.0
长焦镜头	14°×11.2°	0.38mrad	31.5mm	3m	1.0
标配镜头	25°×20°	0.68mrad	17.7mm	0.4m	1.0
广角镜头	45°×36°	1.26mrad	9.5mm	0.2m	1.0
微距镜头	0.2×	一个像素对应60μm	13mm	39mm	1.0
超微距镜头	0.4×	一个像素对应30μm	14.8mm	19mm	1.0

4 智能分析更强大，测温更高效

- 安卓智能系统，为智能功能扩展与自定义设定，提供系统级保证。

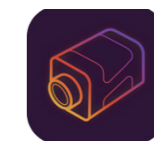


- 支持智能巡检，可实现通用任务包导入、编辑，图片规范自动化命名等。



5 专业软件加持，为业务赋能

- 可通过移动端App、PC客户端、睿鸿云平台等多平台软件进行专业热像分析，实现在线、离线模式下的图片/视频高级分析，释放硬件能力，为业务赋能；

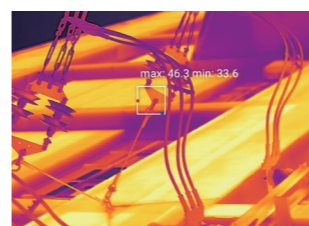


睿探App

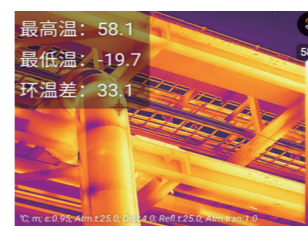
睿探客户端

睿鸿云平台

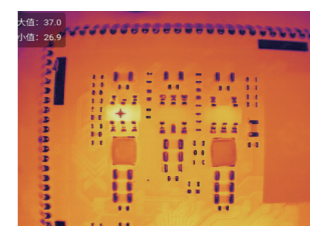
应用领域



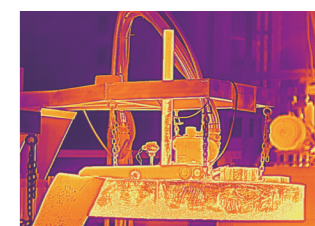
电力巡检



化工运维



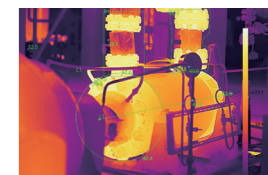
电子电气研发



高温材料监测

3 功能全面升级，精工智造

- 最高支持20个点/线/区，5个预设模式，方便用户对画面更多的温度细节进行实时分析。
- 自带激光测距模块，支持激光测距、面积测量；5吋OLED触摸显示屏，1280×720 像素，大猩猩防爆玻璃，热图色彩和层次更饱满；支持Type-C直充。



可见光
激光测距仪
红外光

Type-C直充
OLED触摸屏

- 支持自定义等温线，可自行设定等温线温度的上下限，或设置整帧的阈值，更多可自定义的方式，凸显需要关注的温度段或区域。

